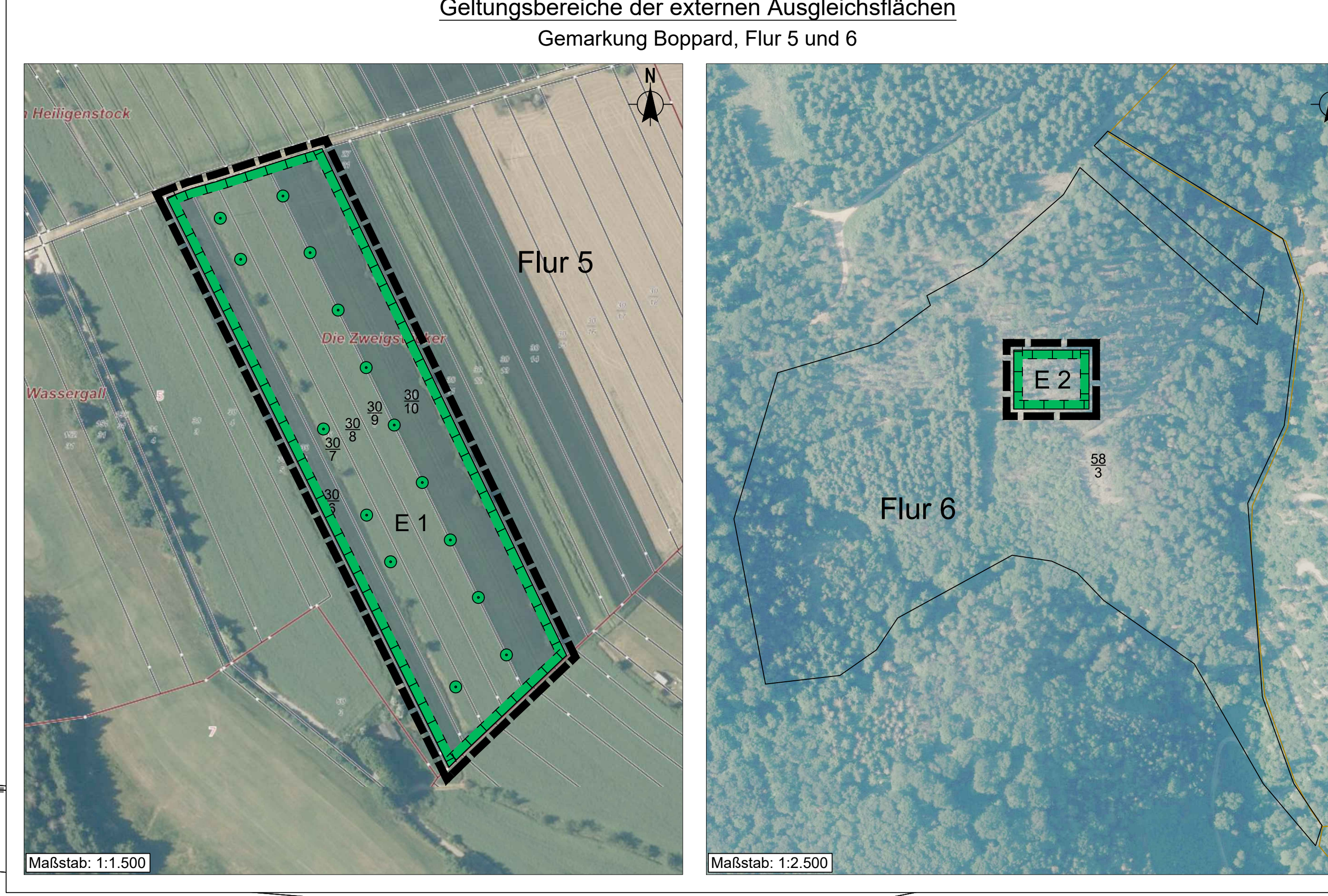


Vermessungstechnische und topographische Signaturen (Auszug)

- Gemarkungsgrenze
- Flurgrenze
- Flurstücksgrenze
- o abgemerkter Grenzpunkt
- Flurstücksnummer
- Flurstücksnummer mit Zuordnungspfeil
- Auszug Bestandsdarstellung:
- vorhandene bauliche Anlagen
- Böschung
- Aufschüttung / Abgrabung



PLANZEICHENERKLÄRUNG (Planzeichenverordnung 1990 - PlanzV 90 -)

Art der baulichen Nutzung
 (§ 9 Abs. 1 Nr. 1 BauGB, § 16 BauNVO)
 Sonstige Sondergebiete
 hier: "Hotel- / Freizeit- / Golfresort"
 (§ 11 BauNVO)

Füllschema der Nutzungsschablone

Maß der baulichen Nutzung
 (§ 9 Abs. 1 Nr. 2 BauGB, § 16 BauNVO)
 Grundflächenzahl GRZ (§ 16 Abs. 2 Nr. 1 u. § 19 BauNVO) GRZ 0,4
 Zahl der Vollgeschosse als Höchstmaß (§ 16 Abs. 2 Nr. 3 u. § 20 BauNVO) z. B. III
 max. Gebäudehöhe in m o. NNH als Höchstmaß (§ 16 Abs. 2 Nr. 4 u. § 18 BauNVO) z. B. 25,5

Bauweise, Baustufen, Baugrenzen
 (§ 9 Abs. 1 Nr. 2 BauGB, § 22 und 23 BauNVO)

Verkehrflächen
 (§ 9 Abs. 1 Nr. 11 BauGB)

Flächen für Versorgungsanlagen, für die Abfallentsorgung und Abwasserbeseitigung sowie für Ablagerungsanlagen, Einrichtungen und sonstige Maßnahmen, die dem Klimaschutz entgegenwirken
 (§ 9 Abs. 1 Nr. 12, 14 BauGB)

Hauptversorgungs- und Hauptwasserleitungen
 (§ 9 Abs. 1 Nr. 13 BauGB)

Grünflächen
 (§ 9 Abs. 1 Nr. 15 BauGB)

Planungen, Nutzungsregelungen, Maßnahmen und Flächen für Maßnahmen zum Schutz, zur Pflege und zur Entwicklung von Natur und Landschaft
 (§ 9 Abs. 1 Nr. 20, 23 BauGB)

Regelungen für die Städtehaltung und für den Denkmalschutz
 (§ 9 Abs. 6, § 17 Abs. 1 BauGB)

Sonstige Planzeichen

Stadt Boppard

Übersichtslageplan

Bebauungsplan „Klostergut Jakobsberg“

Gemarkung: Boppard / Brey
 Flur 5, 30, 31 / 12
 Maßstab: 1:500

Satzungsfassung
 Datum: Januar 2020
 Entw.: Efran
 gel.: Poeschke
 gepr.: Manfred

KOCKS CONSULT GMBH KOCKS INGENIEURE
 Kocks Consult GmbH, Postfach 100, D-40101 Boppard, Tel. +49 201 1002-1, Fax +49 201 1002-40, www.kocks-engineering.de